

# MONDO

by CHR

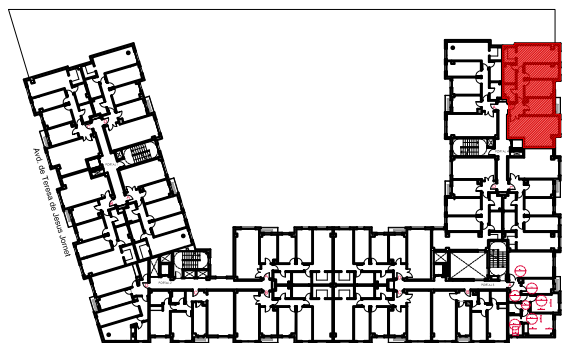


## PORTAL 4

### 1º B Régimen General

SUPERFICIE ÚTIL..... 88,93 m<sup>2</sup>

SUP. CONSTRUIDA C. E. C..... 120,30 m<sup>2</sup>



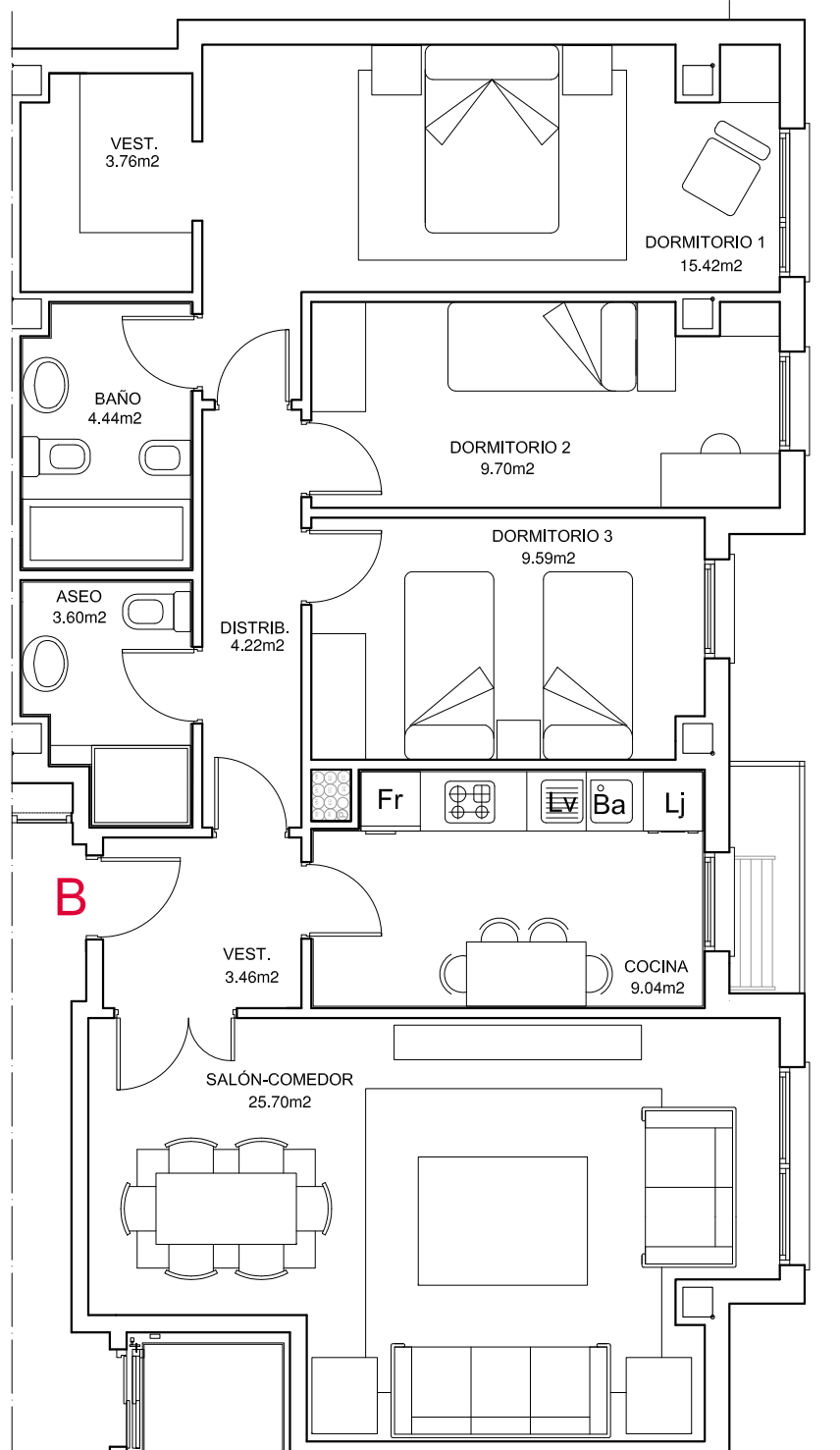
☎ 947 513 575  
 ✉ info@mondovpo.com  
 www.mondovpo.com



\*Las superficies definitivas serán las que resulten de la ejecución de obra. Las reflejadas en el plano son orientativas y corresponden a superficies útiles. Este plano está sujeto a posibles modificaciones por parte de la dirección facultativa y/o la empresa promotora.



Una VPO diferente



Empresa Certificada:



Avala:

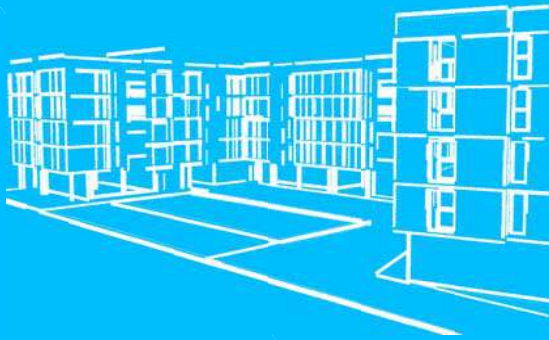


Plano a escala 1/75



# MONDO

by CHR

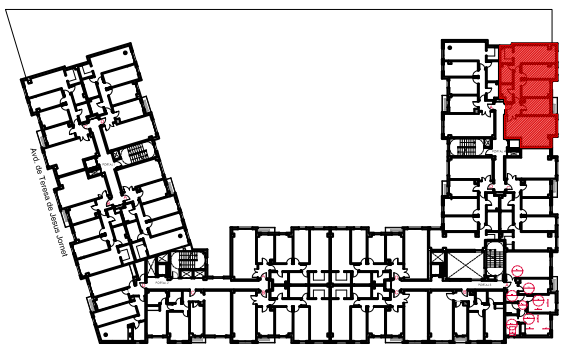


**PORTAL 4**

**2º B Régimen General**

SUPERFICIE ÚTIL..... 88,93 m<sup>2</sup>

SUP. CONSTRUIDA C. E. C.....120,30 m<sup>2</sup>



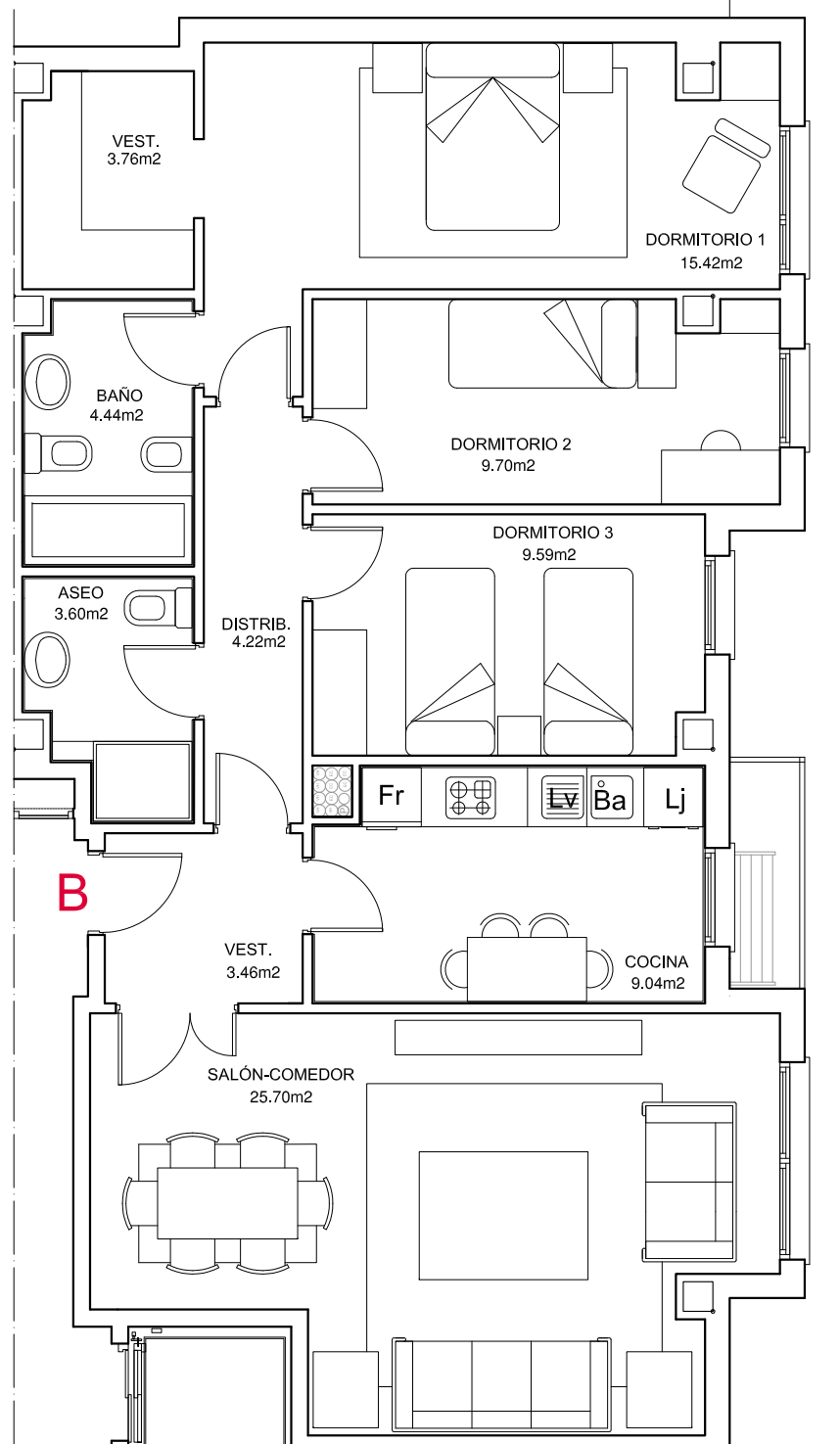
☎ 947 513 575  
✉ [info@mondovpo.com](mailto:info@mondovpo.com)  
[www.mondovpo.com](http://www.mondovpo.com)



\*Las superficies definitivas serán las que resulten de la ejecución de obra. Las reflejadas en el plano son orientativas y corresponden a superficies útiles. Este plano está sujeto a posibles modificaciones por parte de la dirección facultativa y/o la empresa promotora.



Una VPO diferente



Empresa Certificada:



Avala:



Plano a escala 1/75



# MONDO

by CHR



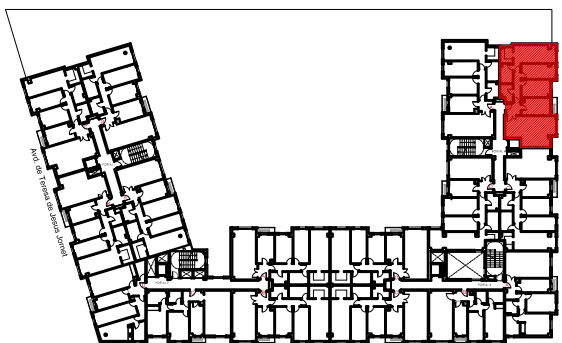
**PORTAL**

**4**

**3º B** Régimen General

SUPERFICIE ÚTIL..... 88,93 m<sup>2</sup>

SUP. CONSTRUIDA C. E. C.....120,30 m<sup>2</sup>



☎ 947 513 575

✉ info@mondovpo.com

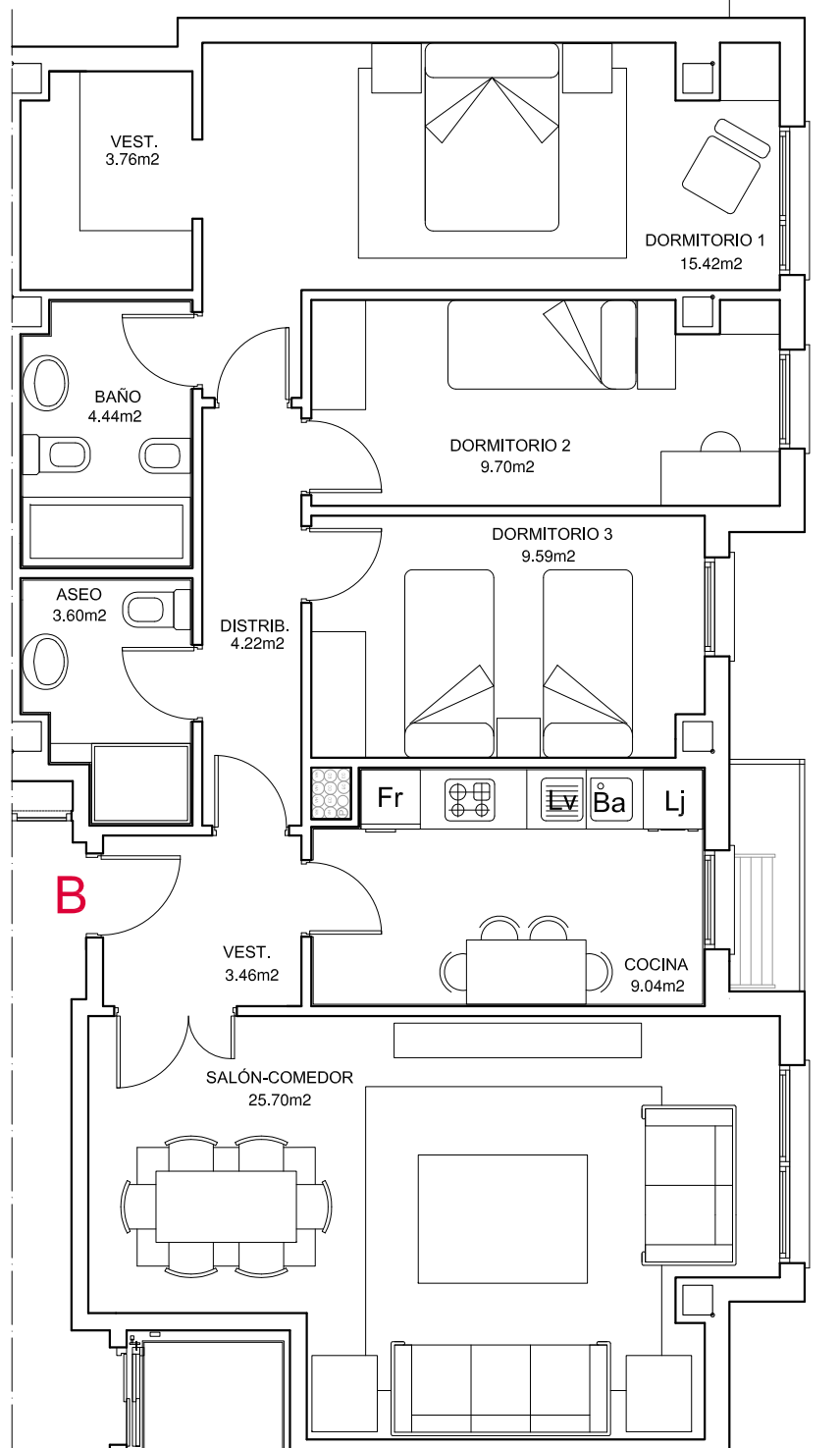
www.mondovpo.com



\*Las superficies definitivas serán las que resulten de la ejecución de obra. Las reflejadas en el plano son orientativas y corresponden a superficies útiles. Este plano está sujeto a posibles modificaciones por parte de la dirección facultativa y/o la empresa promotora.



Una VPO diferente



Empresa Certificada:



Avala:

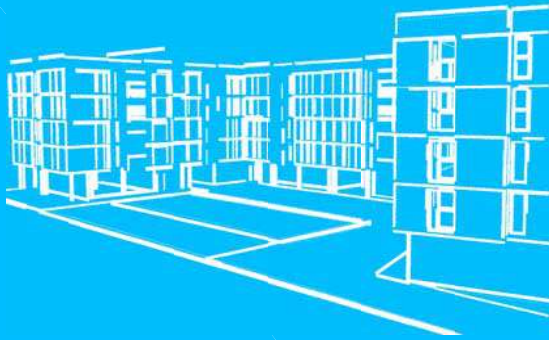


Plano a escala 1/75



# MONDO

by CHR

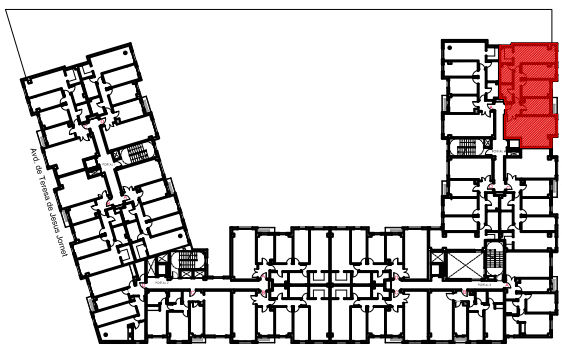


**PORTAL 4**

**4º B Régimen General**

SUPERFICIE ÚTIL..... 88,93 m<sup>2</sup>

SUP. CONSTRUIDA C. E. C.....120,30 m<sup>2</sup>



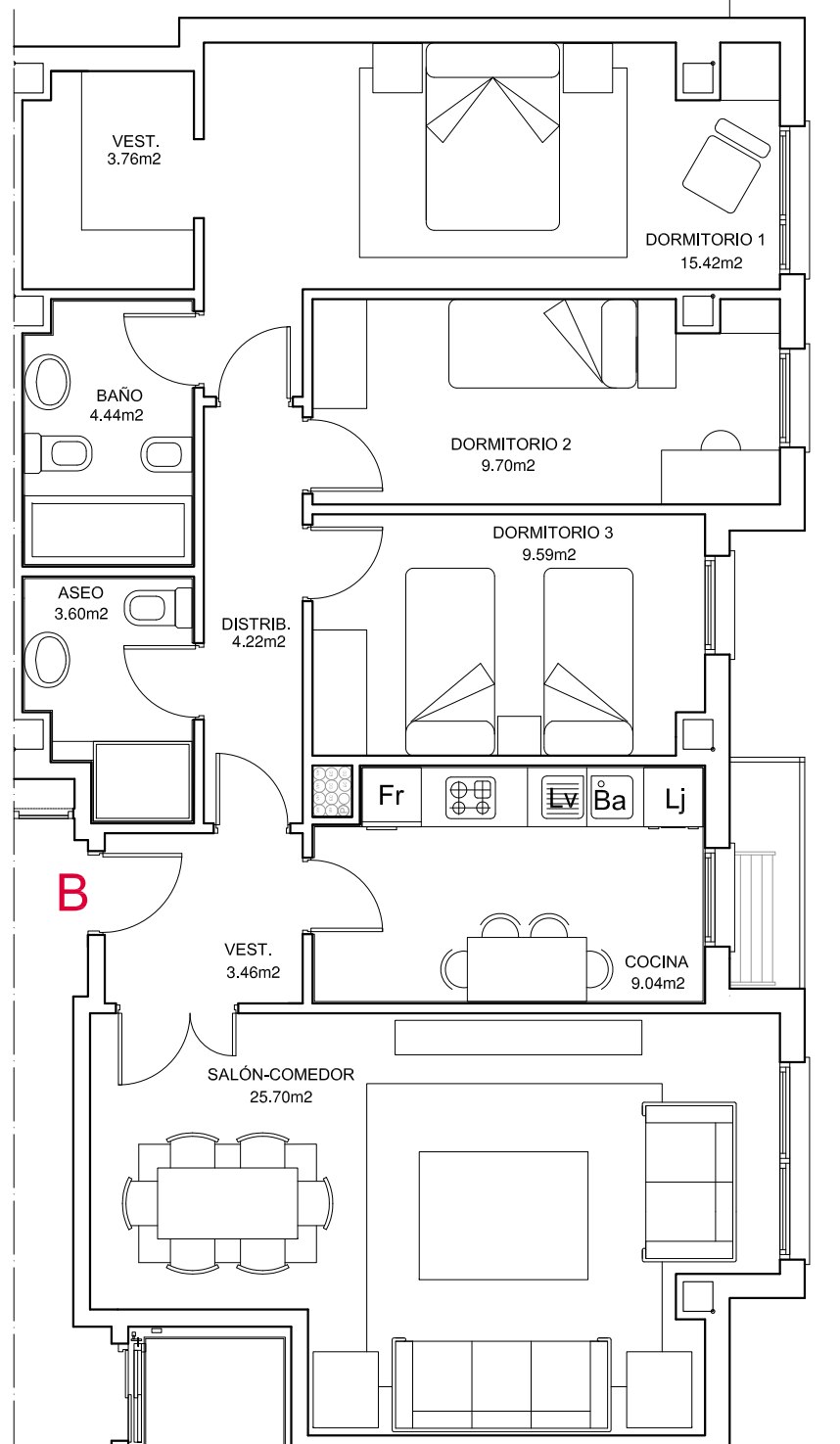
☎ 947 513 575  
✉ info@mondovpo.com  
www.mondovpo.com



\*Las superficies definitivas serán las que resulten de la ejecución de obra. Las reflejadas en el plano son orientativas y corresponden a superficies útiles. Este plano está sujeto a posibles modificaciones por parte de la dirección facultativa y/o la empresa promotora.



Una VPO diferente



Empresa Certificada:



Avala:



Plano a escala 1/75

